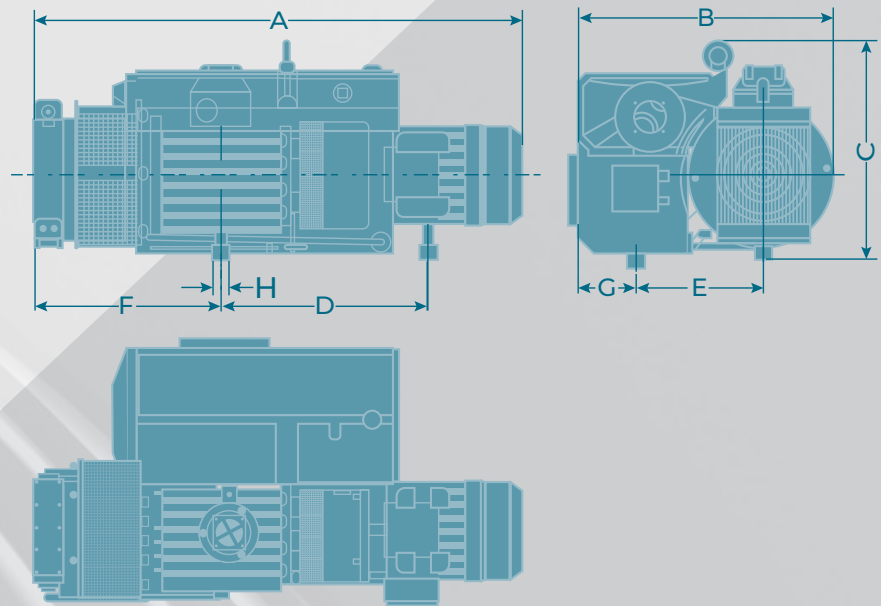




APPLY
TECHNOLOGIES FOR INDUSTRY

LE 410 - LE 650 - LE 1100 - LE 1700

Rotary vane vacuum pumps, oil lubricated
Pompe per vuoto rotative a palette, lubrificate a olio



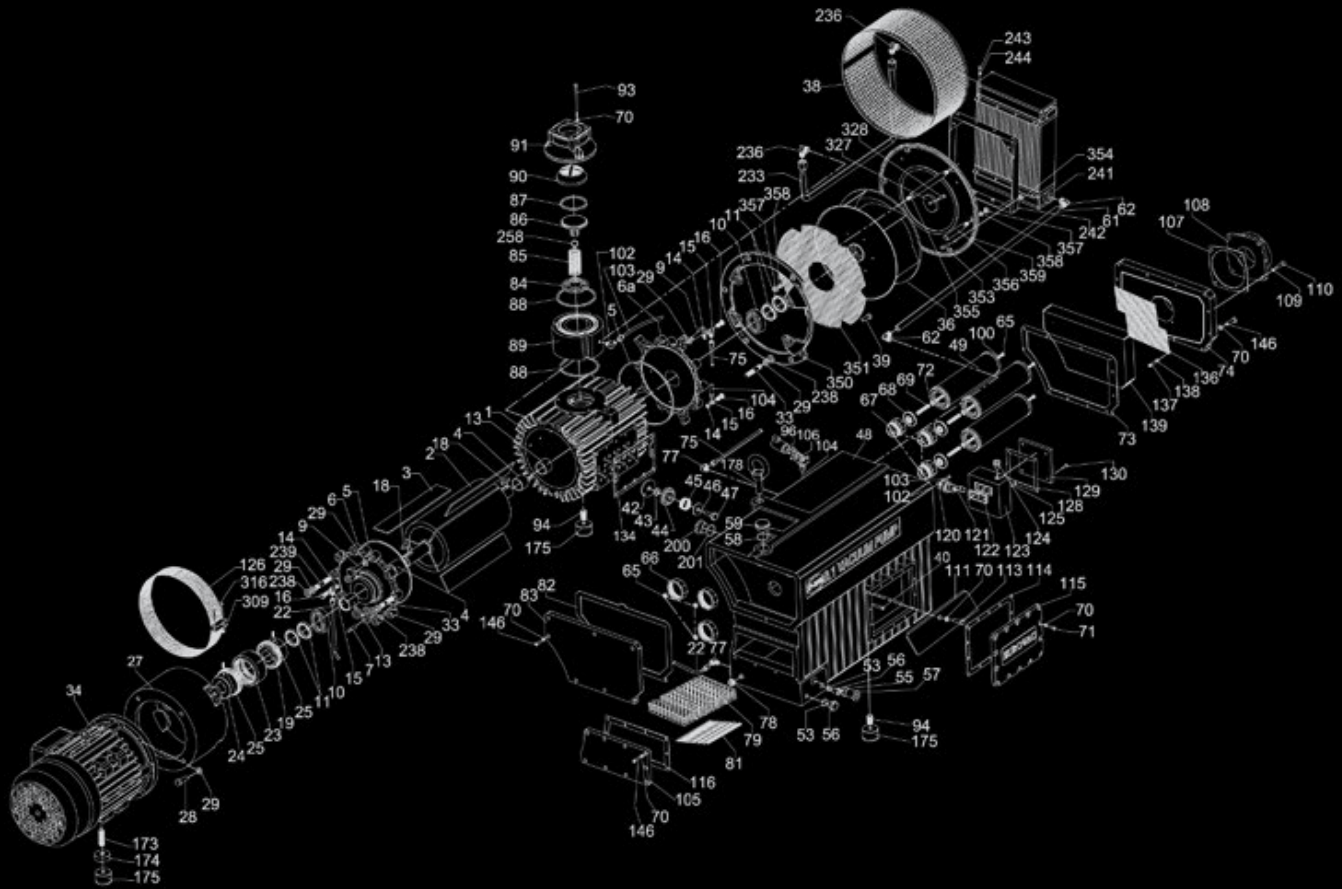
Technical data | Dati tecnici

| Type | Air Flow (m ³ / h) | | Motor power (kw) | | Speed (RMP ³) | | Vacuum (mbar) | Noise Level [dB(A)] | Fil Oil (L) | Weight (kg) | Inch Suction Port (C") |
|---------|-------------------------------|------|------------------|------|---------------------------|------|---------------|---------------------|-------------|-------------|------------------------|
| | 50Hz | 60Hz | 50Hz | 60Hz | 50Hz | 60Hz | | | | | |
| LE 410 | 410 | 492 | 11 | 15 | 960 | 1160 | 0.5 | 82 | 14 | 435 | 3 |
| LE 650 | 650 | 780 | 15 | 18.5 | 960 | 1160 | 0.5 | 82 | 16 | 550 | 3 |
| LE 1100 | 1100 | 1320 | 25 | 30 | 960 | 1160 | 0.5 | 82 | 42 | 980 | 4 |
| LE 1700 | 1700 | 2040 | 30 | 37 | 960 | 1160 | 0.5 | 83 | 45 | 980 | 4 |

Mounting Dimensions | Dimensioni

| Type | A | B | C | D | E | F | G | H |
|---------|------|------|-----|-------|-------|-------|-----|----|
| LE 410 | 1306 | 880 | 770 | 635 | 464 | 557.5 | 178 | 76 |
| LE 650 | 1737 | 880 | 770 | 712 | 464 | 625 | 178 | 76 |
| LE 1100 | 1905 | 960 | 934 | 858.5 | 486.5 | 640 | 178 | 76 |
| LE 1700 | 2150 | 1158 | 934 | 940 | 486.5 | 741 | 178 | 76 |

EXPLODED VIEW | ESPLOSO



- 1 CILINDRO
- 4 PERNO
- 5 VITE A BUSSOLA
- 8 PERNO
- 9 PERNO
- 15 ROTORE
- 18 MANICOTTO
- 19 GUAINA
- 22 PALETTA
- 25 PIASTRA FINALE (lato motore)
- 26 PIASTRA FINALE (lato ventilatore)
- 30 CUSCINETTO A MANICOTTO
- 35 GUARNIZIONE ALBERO
- 38 RONDELLA
- 39 VITE COVER CILINDRO
- 40 GRIGLIA DI PROTEZIONE
- 46 TAPPO A VITE
- 47 GUARNIZIONE
- 50 O-RING
- 53 VITE A TESTA ESAGONALE
- 54 RONDELLA DI BLOCCAGGIO A MOLLA
- 56 DADO ESAGONALE
- 60 PERNO CONICO
- 65 CHIAVETTA ALBERO
- 75 SEPARATORE D'OLIO
- 78 METALLO ESPANSO
- 79 DEMISTER
- 80 DEMISTER
- 83 VETRO SPIA DELL'OLIO
- 84 GUARNIZIONE
- 88 COVER DI RIEMPIMENTO
- 89 GUARNIZIONE
- 95 TAPPO
- 96 O-RING
- 99 RACCORDO FILETTATO
- 100 FILTRO OLIO
- 105 COVER DEL SEPARATORE
- 106 GUARNIZIONE CARTER DEL SEPARATORE
- 107 VITE CARTER CILINDRO
- 108 RONDELLA DI BLOCCAGGIO
- 130 MATERIALE DEL FILTRO
- 136 LAMIERA PUNZONATA
- 137 VITE CARTER CILINDRO
- 138 RONDELLA
- 139 RONDELLA DI BLOCCAGGIO
- 140 PIASTRA COPERTURA SCARICO
- 141 GUARNIZIONE CARTER SEPARATORE
- 146 VITE A TESTA ESAGONALE
- 153 PIASTRA SILENZIATORE DI SCARICO
- 159 VALVOLA DI SCARICO
- 169 PIASTRA CARTER VALVOLA
- 175 VITE A TESTA ESAGONALE
- 185 GUARNIZIONE SEPARATORE
- 200 TAPPO
- 201 O-RING
- 205 COVER SEPARATORE
- 206 GUARNIZIONE CARTER SEPARATORE
- 207 VITE A TESTA ESAGONALE
- 208 RONDELLA DI SICUREZZA
- 217 ANELLO DI TENUTA
- 218 SPINA
- 224 RACCORDO IDRAULICO
- 225 RACCORDO A GOMITO
- 226 RACCORDO IDRAULICO
- 230 TUBO OLIO
- 231 TUBO OLIO
- 232 TUBO OLIO
- 233 TUBO OLIO
- 236 RACCORDO IDRAULICO (60HZ)
- 241 SCAMBIATORE DI CALORE
- 250 FLANGIA D'INGRESSO
- 251 PIASTRA VALVOLA
- 252 INGRESSO PIASTRA VALVOLA
- 253 O-RING
- 254 MOLLA DI COMPRESIONE
- 255 O-RING
- 258 SFERA
- 260 FLANGIA D'INGRESSO
- 261 SCHERMO A RETE
- 265 VITE A TESTA ESAGONALE
- 266 RONDELLA DI BLOCCAGGIO
- 290 TUBO OLIO
- 291 TAPPO TUBO DI PRESA
- 300 FLANGIA MOTORE
- 302 RONDELLA DI SICUREZZA
- 303 DADO ESAGONALE
- 309 DADO ESAGONALE
- 311 GIUNZIONE
- 312 MANICOTTO GIUNZIONE
- 313 GIUNZIONE
- 316 VITE A TESTA PIATTA
- 320 ANELLO DISTANZIATORE
- 321 VENTOLA
- 324 SCHERMO DI PROTEZIONE
- 327 ANELLO
- 328 DADO ESAGONALE
- 329 RONDELLA DI SICUREZZA
- 331 VITE A BUSSOLA
- 350 ANELLO DI CENTRAGGIO
- 351 ANELLO DI CENTRAGGIO
- 352 GRIGLIA DI PROTEZIONE
- 353 VITE CARTER CILINDRO
- 354 DADO ESAGONALE
- 355 PERNO DISTANZIATORE
- 356 PERNO A FORCELLA
- 357 DADO ESAGONALE
- 358 RONDELLA DI SICUREZZA
- 391 BULLONE DI SOLLEVAMENTO
- 400 MOTORE
- 401 VITE CARTER CILINDRO
- 402 RONDELLA DI SICUREZZA
- 417 VITE A BUSSOLA
- 418 ANTIVIBRANTE
- 419 PERNO DISTANZIATORE
- 420 VITE A BUSSOLA
- 421 ANTIVIBRANTE
- 471 TUBO
- 472 ZAVORRATORE

- 146 VITE A TESTA ESAGONALE
- 153 PIASTRA SILENZIATORE DI SCARICO
- 159 VALVOLA DI SCARICO
- 169 PIASTRA CARTER VALVOLA
- 175 VITE A TESTA ESAGONALE
- 185 GUARNIZIONE SEPARATORE
- 200 TAPPO
- 201 O-RING
- 205 COVER SEPARATORE
- 206 GUARNIZIONE CARTER SEPARATORE
- 207 VITE A TESTA ESAGONALE
- 208 RONDELLA DI SICUREZZA
- 217 ANELLO DI TENUTA
- 218 SPINA
- 224 RACCORDO IDRAULICO
- 225 RACCORDO A GOMITO
- 226 RACCORDO IDRAULICO
- 230 TUBO OLIO
- 231 TUBO OLIO
- 232 TUBO OLIO
- 233 TUBO OLIO
- 236 RACCORDO IDRAULICO (60HZ)
- 241 SCAMBIATORE DI CALORE
- 250 FLANGIA D'INGRESSO
- 251 PIASTRA VALVOLA
- 252 INGRESSO PIASTRA VALVOLA
- 253 O-RING
- 254 MOLLA DI COMPRESIONE
- 255 O-RING
- 258 SFERA
- 260 FLANGIA D'INGRESSO
- 261 SCHERMO A RETE
- 265 VITE A TESTA ESAGONALE
- 266 RONDELLA DI BLOCCAGGIO
- 290 TUBO OLIO
- 291 TAPPO TUBO DI PRESA
- 300 FLANGIA MOTORE
- 302 RONDELLA DI SICUREZZA
- 303 DADO ESAGONALE
- 309 DADO ESAGONALE
- 311 GIUNZIONE
- 312 MANICOTTO GIUNZIONE
- 313 GIUNZIONE
- 316 VITE A TESTA PIATTA
- 320 ANELLO DISTANZIATORE
- 321 VENTOLA
- 324 SCHERMO DI PROTEZIONE
- 327 ANELLO
- 328 DADO ESAGONALE
- 329 RONDELLA DI SICUREZZA
- 331 VITE A BUSSOLA
- 350 ANELLO DI CENTRAGGIO
- 351 ANELLO DI CENTRAGGIO
- 352 GRIGLIA DI PROTEZIONE
- 353 VITE CARTER CILINDRO
- 354 DADO ESAGONALE
- 355 PERNO DISTANZIATORE
- 356 PERNO A FORCELLA
- 357 DADO ESAGONALE
- 358 RONDELLA DI SICUREZZA
- 391 BULLONE DI SOLLEVAMENTO
- 400 MOTORE
- 401 VITE CARTER CILINDRO
- 402 RONDELLA DI SICUREZZA
- 417 VITE A BUSSOLA
- 418 ANTIVIBRANTE
- 419 PERNO DISTANZIATORE
- 420 VITE A BUSSOLA
- 421 ANTIVIBRANTE
- 471 TUBO
- 472 ZAVORRATORE

- 251 PIASTRA VALVOLA
- 252 INGRESSO PIASTRA VALVOLA
- 253 O-RING
- 254 MOLLA DI COMPRESIONE
- 255 O-RING
- 258 SFERA
- 260 FLANGIA D'INGRESSO
- 261 SCHERMO A RETE
- 265 VITE A TESTA ESAGONALE
- 266 RONDELLA DI BLOCCAGGIO
- 290 TUBO OLIO
- 291 TAPPO TUBO DI PRESA
- 300 FLANGIA MOTORE
- 302 RONDELLA DI SICUREZZA
- 303 DADO ESAGONALE
- 309 DADO ESAGONALE
- 311 GIUNZIONE
- 312 MANICOTTO GIUNZIONE
- 313 GIUNZIONE
- 316 VITE A TESTA PIATTA
- 320 ANELLO DISTANZIATORE
- 321 VENTOLA
- 324 SCHERMO DI PROTEZIONE
- 327 ANELLO
- 328 DADO ESAGONALE
- 329 RONDELLA DI SICUREZZA
- 331 VITE A BUSSOLA
- 350 ANELLO DI CENTRAGGIO
- 351 ANELLO DI CENTRAGGIO
- 352 GRIGLIA DI PROTEZIONE
- 353 VITE CARTER CILINDRO
- 354 DADO ESAGONALE
- 355 PERNO DISTANZIATORE
- 356 PERNO A FORCELLA
- 357 DADO ESAGONALE
- 358 RONDELLA DI SICUREZZA
- 391 BULLONE DI SOLLEVAMENTO
- 400 MOTORE
- 401 VITE CARTER CILINDRO
- 402 RONDELLA DI SICUREZZA
- 417 VITE A BUSSOLA
- 418 ANTIVIBRANTE
- 419 PERNO DISTANZIATORE
- 420 VITE A BUSSOLA
- 421 ANTIVIBRANTE
- 471 TUBO
- 472 ZAVORRATORE

- 328 DADO ESAGONALE
- 329 RONDELLA DI SICUREZZA
- 331 VITE A BUSSOLA
- 350 ANELLO DI CENTRAGGIO
- 351 ANELLO DI CENTRAGGIO
- 352 GRIGLIA DI PROTEZIONE
- 353 VITE CARTER CILINDRO
- 354 DADO ESAGONALE
- 355 PERNO DISTANZIATORE
- 356 PERNO A FORCELLA
- 357 DADO ESAGONALE
- 358 RONDELLA DI SICUREZZA
- 391 BULLONE DI SOLLEVAMENTO
- 400 MOTORE
- 401 VITE CARTER CILINDRO
- 402 RONDELLA DI SICUREZZA
- 417 VITE A BUSSOLA
- 418 ANTIVIBRANTE
- 419 PERNO DISTANZIATORE
- 420 VITE A BUSSOLA
- 421 ANTIVIBRANTE
- 471 TUBO
- 472 ZAVORRATORE

- 1 CYLINDER
- 4 STUD
- 5 SOCKET SET SCREW
- 8 STUD
- 9 STUD
- 15 ROTOR
- 18 SLEEVE
- 19 SLEEVE
- 22 VANE
- 25 END PLATE(MOTOR SIDE)
- 26 END PLATE(FAN SILE)
- 30 SLEEVE BEARING
- 35 SHAFT SEAL
- 38 WASHER
- 39 CYLINDER COVER SCREW
- 40 PROTECTION GRID
- 46 SCREW PLUG
- 47 SEAL
- 50 O-RING
- 53 HEXAGON HEAD SCREW
- 54 SPRING LOCK WASHER
- 56 HEXAGON NUT
- 60 TAPER PIN
- 65 SHAFT KEY

- 75 OIL SEPARATOR
- 78 EXPANDED METAL
- 79 DEMISTER
- 80 DEMISTER
- 83 OIL SIGHT GLASS
- 84 SEAL
- 88 FILLING COVER
- 89 SEALING
- 95 PLUG
- 96 O-RING
- 99 THREADED FITTING
- 100 OIL FILTER
- 105 SEPARATOR COVER
- 106 SEAL FOR SEPARATOR COVER
- 107 CYLINDER COVER SCREW
- 108 LOCK WASHER
- 130 FILTER MATERIAL
- 136 PUNCHED SHEET METAL
- 137 CYLINDER COVER SCREW
- 138 WASHER
- 139 LOCK WASHER
- 140 EXHAUST COVER PLATE
- 141 SEAL FOR SEPARATOR COVER
- 146 HEXAGON HEAD SCREW

- 153 EXHAUST SILENCER PLATE
- 159 EXHAUST VALVE
- 169 VALVE COVER PLATE
- 175 HEXAGON HEAD SCREW
- 185 SEPARATOR SEAL
- 200 TAP
- 201 O-RING
- 205 SEPARATOR COVER
- 206 SEAL FOR SEPARATOR COVER
- 207 HEXAGON HEAD SCREW
- 208 LOCK WASHER
- 217 SEALING RING
- 218 PLUG
- 224 HYDRAULIC FITTING
- 225 ELBOW STUD FITTING
- 226 HYDRAULIC FITTING
- 228 OIL TUBE
- 231 OIL TUBE
- 232 OIL TUBE
- 233 OIL TUBE
- 236 HYDRAULIC FITTING(60HZ)
- 241 HEAT EXCHANGER
- 250 INLET FLANGE
- 251 VALVE PLATE

- 252 GUIDE FOR VALVE PLATE
- 253 O-RING
- 254 COMPRESSION SPRING
- 255 O-RING
- 258 BALL
- 260 INLET FLANGE
- 261 MESH SCREEN
- 265 HEXAGON HEAD SCREW
- 266 LOCK WASHER
- 290 OIL TUBE
- 291 SOCKET PIPE PLUG
- 300 MOTOR FLANGE
- 302 LOCK WASHER
- 303 HEXAGON NUT
- 309 HEXAGON STUD FITTING
- 311 COUPLER HUB
- 312 COUPLER SLEEVE
- 313 COUPLER HUB
- 316 PAN HEAD SCREW
- 320 DISTANCE RING
- 321 RADIAL FAN
- 324 PROTECTION SCREEN
- 327 RING
- 328 HEXAGON NUT

- 329 LOCK WASHER
- 331 SOCKET SET SCREW
- 350 CENTERING RING
- 351 CENTERING RING
- 352 PROTECTION GRID
- 353 CYLINDER COVER SCREW
- 354 HEXAGON NUT
- 355 DISTANCE PIN
- 356 CLEVIS PIN
- 357 HEXAGON NUT
- 358 LOCK WASHER
- 391 LIFTING EYE BOLT
- 400 MOTOR
- 401 CYLINDER COVER SCREW
- 402 LOCK WASHER
- 417 SOCKET SET SCREW
- 418 RUBBER FOOT
- 419 DISTANCE PIN
- 420 SOCKET SET SCREW
- 421 RUBBER FOOT
- 471 TUBE
- 472 GAS BALLAST