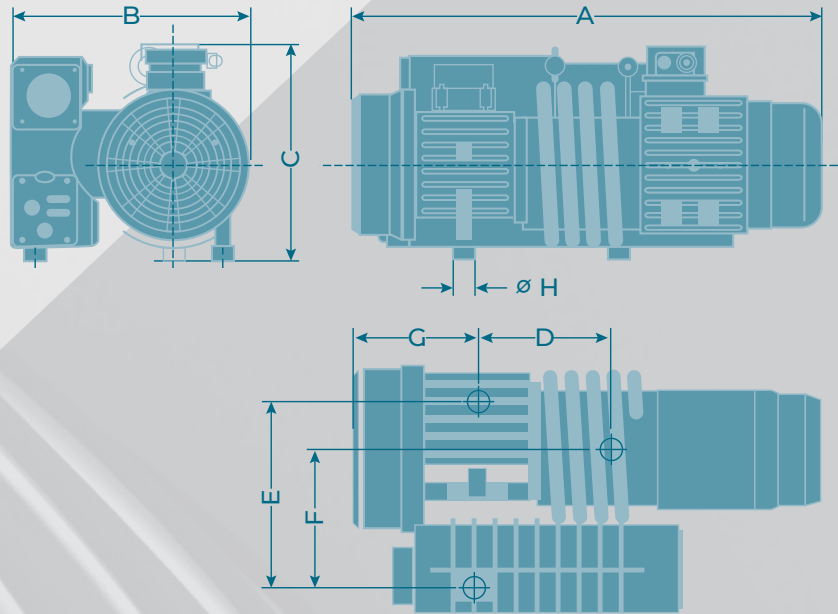




APPLY
TECHNOLOGIES FOR INDUSTRY

LE 30 - LE 45

Rotary vane vacuum pumps, oil lubricated
Pompe per vuoto rotative a palette, lubrificate a olio



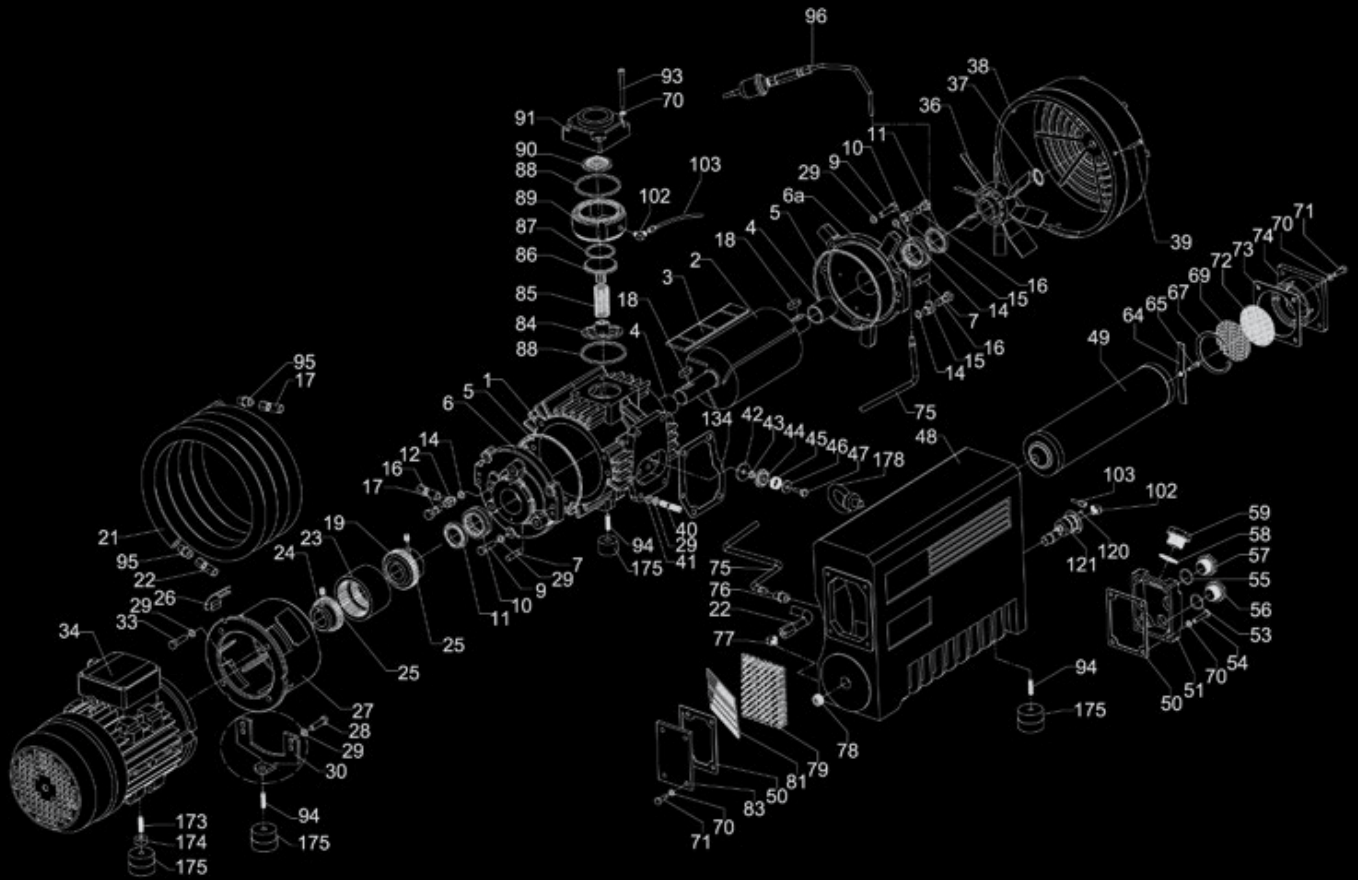
Technical data | Dati tecnici

Type	Air Flow (m ³ /h)		Motor Power (kw)				Speed (RMP ³)				Vacuum (mbar)	Noise Level [dB(A)]	Fill Oil (L)	Weight (kg)	Inch Suction Port (G ³)
			Three-phase		Single-phase		Three-phase		Single-phase						
	50Hz	60Hz	50Hz	60Hz	50Hz	60Hz	50Hz	60Hz	50Hz	60Hz					
LE 30	30	36	0.9	1.1	0.9	1.1	1400	1680	1400	1680	0.5	67	1	36	1-1/4
LE 45	45	54	1.5	1.8	1.5	1.8	1420	1710	1420	1710	0.5	67	1	46	1-1/4

Mounting Dimensions | Dimensioni

Type	A	B	C	D	E	F	G	H
LE 30	600	280	280	308,5	230	159	132	30
LE 45	640	290	280	325	230	159	153	30

EXPLODED VIEW | ESPLOSO



1	CYLINDER	18	KEY	43	SOCKET SET SCREW	67	LOCK WASHER	89	INLET FLANGE LOWER HOUSING
2	ROTOR	19	COUPLING	44	EXHAUST VALVE	67A	RETAINING RING	90	INLET SCREEN
3	ROTOR VANE	21	COOLING COIL	45	COMPRESSING RING	69	SCREEN	91	INLET FLANGE
4	SLEEVE	23	COUPLING	46	HEX HEAD SCREW	70	LOCK WASHER	95	HYDRAULIC FITTING
5	O-RING	24	COUPLING	47	CYLINDER COVER SCREW	72	SCREEN	96A	GAS BALLAST PIN
6	END-PLATE	25	MACHINE SCREW	48	EXHAUST BOX	73	SHEET METALL BAFFLE	96B	AIR MOUTH
6A	END-PLATE	26	PROTECT COVER	49	HEX HEAD SCREW	74	EXHAUST COVER SILENCER	96C	DIRECTIONAL VALVE
7	TAPPER PIN	27	FLANGE	49A	EXHAUST FILTER	77	HYDRAULIC FITTING	96D	OIL TUBE
10	SLEEVE BEARING	28	FITTING	50	GASKET	77A	OIL TUBE	104	COPPER BUSH
11	SHAFT SEAL	29	HYDRAULIC FITTING	51	INLET SCREEN	78	SOCKET HEAD SCREW	105	DOUBLE HEAD SCREW
11A	HEX HEAD SCREW	30	BRACKET	53	O-RING	79	DEMISTER STEEL	110	HYDRAULIC FITTING
11B	HEX HEAD SCREW	31	MACHINE	56	PLUG	80	OIL MIST FILTER	118	HEX HEAD SCREW
12	SUPPORT RING	32	PLUG	57	PLUG	81	LIFTING EYE BOLT	123	HEX HEAD SCREW
13	HEX HEAD SCREW	34	MOTOR	58	O-RING	83	COVER PLATE	148	COPPER WASHER
15	SCREW	36	FAN OPP. MOTOR SIDE	59	OIL SEPARATOR	84	VALVE PLATE	149	WASHER
15A	HYDRAULIC FITTING	37	RETAINING RING	61	HYDRAULIC FITTING	85	COMPRESSION SPRING	175	RUBBER FOOT
15B	HYDRAULIC FITTING	38	FAN COVER	63	OIL RETURN LINE	86	VALVE PLATE		
16	OIL RECIRCULATION VALVE	40	CYLINDER SEPARATOR GASKET	64	SPRING PLATE	87	O-RING		
17	OILTUBING	42	EXHAUST VALVE	66	EXHAUST COVER GASKET	88	O-RING		

1	CILINDRO	19	GIUNTO	44	VALVOLA DI SCARICO	67	RONDELLA DI BLOCCAGGIO	89	ALLOGGIAMENTO INFERIORE
2	ROTORE	21	CIRCUITO DI RAFFREDDAMENTO	45	ANELLO DI COMPRESSIONE	67A	ANELLO DI RITENZIONE	FLANGIA IN ASPIRAZIONE	
3	PALETTA DEL ROTORE	23	GIUNTO	46	VITE A TESTA ESAGONALE	69	SCHERMO	SCHERMO DI INGRESSO	
4	MANICOTTO	24	GIUNTO	47	VITE DEL COPERCHIO DEL CILINDRO	70	RONDELLA DI BLOCCAGGIO	90	FLANGIA DI INGRESSO
5	O-RING	25	VITE MACCHINA	48	SCATOLA DI SCARICO	72	PARAVENTO	95	VALVOLA IDRAULICO
6	DISCO DI CHIUSURA	26	COVER DI PROTEZIONE	49	VITE A TESTA ESAGONALE	73	DEFLETTORE IN LAMIERA	96A	PERNO ZAVORRATORE
6A	DISCO DI CHIUSURA	27	FLANGIA ACCOPPIAMENTO	49A	FILTRO DI SCARICO	74	SILENZIATORE COPERCHIO DI SCARICO	96B	BOCCA ARIA
7	PERNO DI BLOCCAGGIO	28	RACCORDO	50	GUARNIZIONE	77	RACCORDO IDRAULICO	96C	VALVOLA DIREZIONALE
10	CUSCINETTO A MANICOTTO	29	RACCORDO IDRAULICO	51	SCHERMO D'INGRESSO	77A	TUBO DELL'OLIO	96D	TUBO DELL'OLIO
11	GUARNIZIONE ALBERO	30	STAFFA	53	O-RING	78	VITE A TESTA CILINDRICA	104	BOCCOLA DI RAME
11A	VITE A TESTA ESAGONALE	31	MACCHINA	56	TAPPO	79	DISPOSITIVO IN ACCIAIO	105	VITE A DOPPIA TESTA
11B	VITE A TESTA ESAGONALE	32	SPINA	57	TAPPO	80	FILTRO DISOLEATORE	110	RACCORDO IDRAULICO
12	ANELLO DI SUPPORTO	34	MOTORE	58	O-RING	81	GOLFARE	118	VITE A TESTA ESAGONALE
13	VITE A TESTA ESAGONALE	36	VENTILATORE LATO MOTORE	59	SEPARATORE OLIO	83	DISCO DI COPERTURA	123	VITE A TESTA ESAGONALE
15	VITE	37	ANELLO	61	RACCORDO IDRAULICO	84	DISCO VALVOLA	148	RONDELLA DI RAME
15A	RACCORDO IDRAULICO	38	COVER VENTILATORE	63	LINEA DI RITORNO DELL'OLIO	85	MOLLA DI COMPRESSIONE	149	RONDELLA
15B	RACCORDO IDRAULICO	40	GUARNIZIONE SEPARAZIONE CILINDRI	64	DISCO MOLLA	86	DISCO VALVOLA	175	PIEDE IN GOMMA
16	VALVOLA DI RICIRCOLO OLIO	42	VALVOLA DI SCARICO	66	GUARNIZIONE COPERCHIO DI SCARICO	87	O-RING		
17	TUBO OLIO	43	VITE A BUSSOLA			88	O-RING		
18	CHIAVETTA								