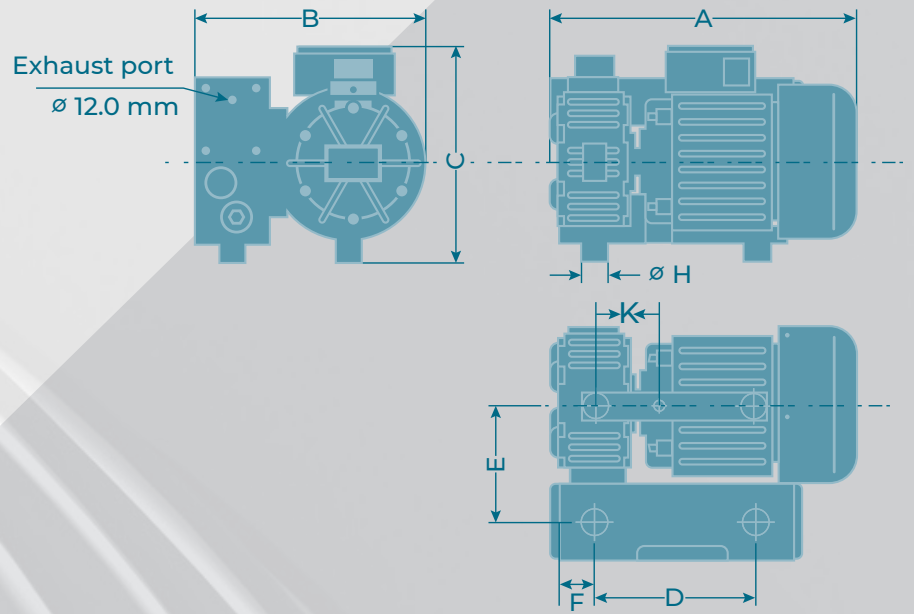




LE 10 - LE 16 - LE 20

Rotary vane vacuum pumps, oil lubricated
 Pompe per vuoto rotative a palette, lubrificate a olio



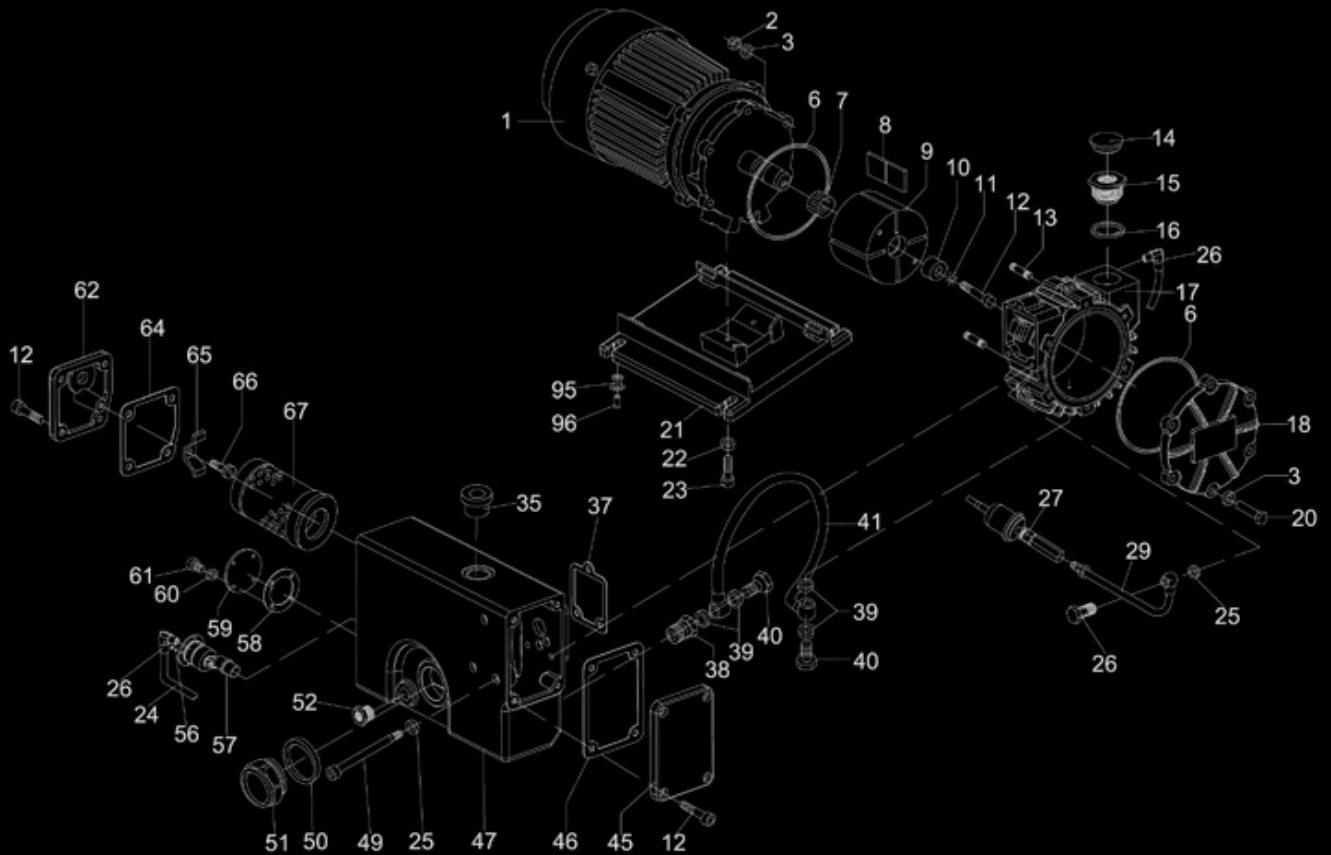
Technical data | Dati tecnici

Type	Air Flow (m ³ / h)		Motor Power (kw)				Speed (RMP ³)				Vacuum (mbar)	Noise Level [dB(A)]	Fill Oil (L)	Weight (kg)	Inch Suction Port (C")
			Three-phase		Single-phase		Three-phase		Single-phase						
	50Hz	60Hz	50Hz	60Hz	50Hz	60Hz	50Hz	60Hz	50Hz	60Hz					
LE 10	10	13	0.37	0.44	0.37	0.44	1420	1700	1420	1700	0.5	61	0.8	24	3/4
LE 16	16	19.2	0.55	0.66	0.55	0.66	1420	1700	1420	1700	0.5	61	0.8	27.5	3/4
LE 20	20	24	0.75	0.90	0.75	0.90	1420	1700	1420	1700	0.5	61	0.8	29	3/4

Mounting Dimensions | Dimensioni

Type	A	B	C	D	E	F	H	K
LE 10	325	290	230	180	139	63	30	65,5
LE 16	350	290	235	180	129,5	63	30	73
LE 20	380	290	235	180	129,5	63	30	81,5

EXPLODED VIEW | ESPLOSO



1 MOTOR	14 INTER HOUSING COVER	26 HOLLOW SCREW	47 EXHAUST BOX	61 HEX HD. SCREW
2 HEX HD. NUT	15 INLET CONNECTION NUT	27 GAS BALLAST	49 HEX HD. CAP SCREW	62 EXHAUST VALVE
3 LOCK WASHER	16 O-RING	29 OIL TUBING	50 O-RING	64 GASKET
6 O-RING	17 CYLINDER	35 DRUM PLUG	51 OIL SIGHT GLASS	65 SPRING
7 BEARING SLEEVE	18 END PLATE	37 GASKET	52 CONNECTOR SCREW	66 SCREW
8 VANES	20 HEX HD. SCREW	38 CONNECTOR SCREW	55 CONNECTOR SCREW	67 EXHAUST FILTER
9 ROTOR	21 BASE BRACKET	39 LOCK WASHER	56 HEX HD. SCREW	95 RUBBER FOOT
10 WASHER	22 LOCK WASHER	40 HOLLOW SCREW	57 OIL FLOAT	96 RUBBER FOOT PIN
11 BACK STOP RING	23 HEX HD. SCREW	41 COOLING COIL	58 GASKET	
12 HEX HD. SCREW	24 OIL TUBING	45 COVER PLATE	59 COVER PLATE	
13 DOUBLE HD. SCREW	25 LOCKE WASHER	46 GASKET	60 LOCK WASHER	

1 MOTORE	14 COVER CONTENITORE	26 VITE CAVA	49 VITE ESAGONALE A TESTA	62 VALVOLA DI SCARICO
2 DADO ESAGONALE	INTERMEDIO	27 ZAVORRATORE	CILINDRICA	64 GUARNIZIONE
3 RONDELLA DI BLOCCAGGIO	15 DADO	29 TUBO OLIO	50 O-RING	65 MOLLA
6 O-RING	16 O-RING	35 TAPPO CILINDRO	51 VETRO SPIA OLIO	66 VITE
7 MANICOTTO CUSCINETTO	17 CILINDRO	37 GUARNIZIONE	52 VITE CONNETTORE	67 FILTRO DI SCARICO
8 PALETTE	18 DISCO DI CHIUSURA	38 VITE	55 VITE CONNETTORE	95 ANTIVIBRANTE
9 ROTORE	20 VITE ESAGONALE	39 RONDELLA DI BLOCCAGGIO	56 VITE ESAGONALE	96 PERNO DELL'ANTIVIBRANTE
10 RONDELLA	21 STAFFA DI BASE	40 VITE CAVA	57 GALLEGGIANTE OLIO	
11 ANELLO DI ARRESTO	22 RONDELLA DI BLOCCAGGIO	41 CIRCUITO DI RAFFREDDAMENTO	58 GUARNIZIONE	
POSTERIORE	23 VITE ESAGONALE	45 DISCO DI COPERTURA	59 DISCO DI COPERTURA	
12 VITE ESAGONALE	24 TUBO OLIO	46 GUARNIZIONE	60 RONDELLA DI BLOCCAGGIO	
13 VITE DOPPIA	25 RONDELLA DI BLOCCAGGIO	47 SERBATOIO	61 VITE ESAGONALE	